

ZONE 51

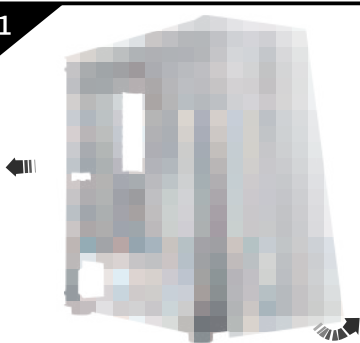
Premium Quality

COMPOSITE

Professional Computer Case

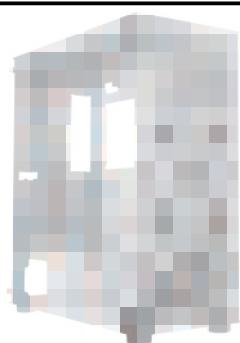
УСТАНОВКА ВЕНТИЛЯТОРОВ

1



Открутите винты боковой крышки. Снимите левую и правую боковые крышки. Возьмитесь за нижний край передней панели и снимите ее.

2



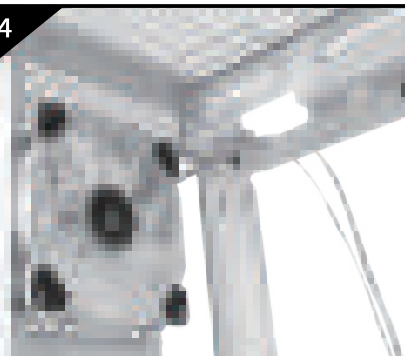
Передняя часть корпуса поддерживает установку TPEX 12 или 14 см вентиляторов. Вентиляторы устанавливаются с внутренней части каркаса. При установке вентиляторов максимальная длина видеокарты составляет 385 мм.

3



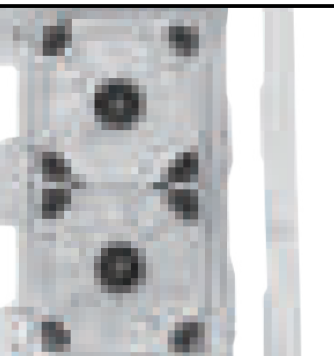
Верхняя часть поддерживает установку TPEX 12 см или ДВУХ 12 см вентиляторов.

4



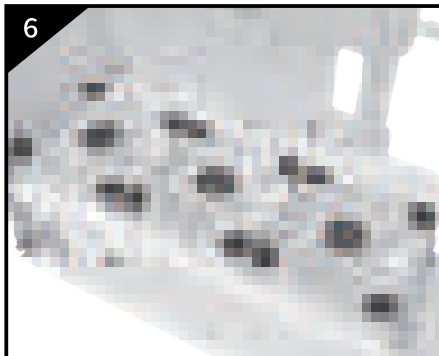
Задняя часть предполагает установку ОДНОГО 12 см вентилятора.

5



Основная несущая стенка позволяет установить ДВА 12 см вентилятора. Однако стоит учитывать, что если будет установлено СЖО в передней части, установка вентиляторов будет невозможна.

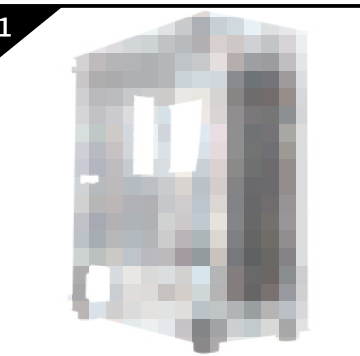
6



На короб БП можно установить до TPEX 12 см вентиляторов. Однако вы не сможете их установить, если видеокарта будет установлена вертикально.

УСТАНОВКА СИСТЕМ ЖИДКОСТОГО ОХЛАЖДЕНИЯ

1



Передняя установка
Корпус поддерживает установку систем 360/280/240 мм в передней части. При установке СЖО в передней части корпуса или установке вентиляторов на основную стенку к корпусу, максимальная длина видеокарты будет ограничена 360 мм.

2



Верхняя установка.
Корпус поддерживает установку систем 360/280/240 мм в верхней части. После того, как вы закрепите вентиляторы на радиаторе СЖО, расположите радиатор под верхней панелью и прикрутите его не до конца короткими винтами из комплекта СЖО. Отрегулируйте положение радиатора и закрутите винты до конца.

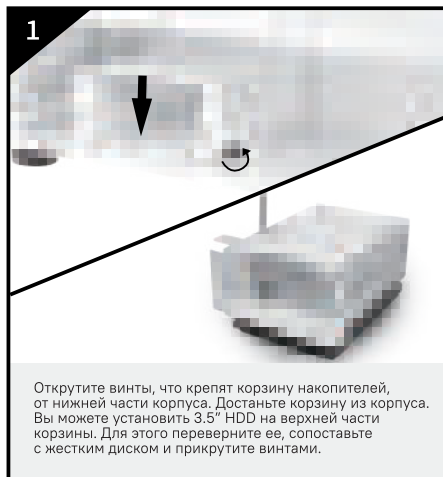
3



Установка сзади
Корпус поддерживает установку системы 120 мм в задней части. Вентилятор к радиатору прикручивается длинными винтами, к задней стенке корпуса короткими.

УСТАНОВКА HDD

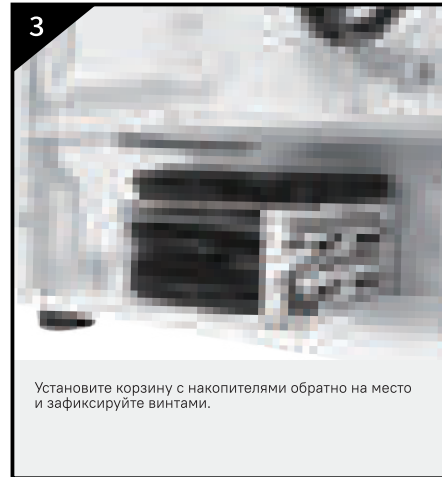
Установка 3.5 дюймовых накопителей:



Открутите винты, что крепят корзину накопителей, от нижней части корпуса. Достаньте корзину из корпуса. Вы можете установить 3.5" HDD на верхней части корзины. Для этого переверните ее, сопоставьте с жестким диском и прикрутите винтами.

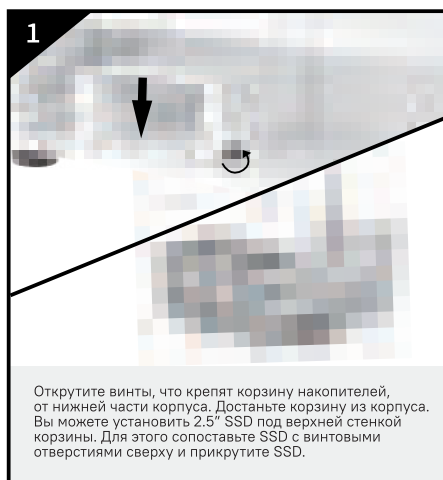


Установите 3.5" диск в корзину. Зафиксируйте диск в корзине винтами с обеих сторон.



Установите корзину с накопителями обратно на место и зафиксируйте винтами.

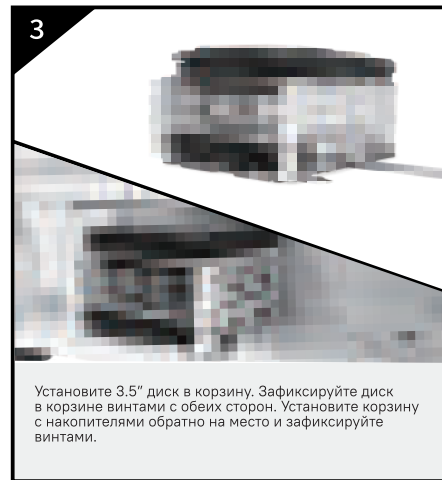
Установка накопителей HDD + SSD



Открутите винты, что крепят корзину накопителей, от нижней части корпуса. Достаньте корзину из корпуса. Вы можете установить 2.5" SSD под верхней стенкой корзины. Для этого сопоставьте SSD с винтовыми отверстиями сверху и прикрутите SSD.



При этом у вас сохраняется опция установки 3.5" HDD на верхней части корзины. Установка описана в пункте 1 прошлого раздела.



Установите 3.5" диск в корзину. Зафиксируйте диск в корзине винтами с обеих сторон. Установите корзину с накопителями обратно на место и зафиксируйте винтами.

ХАРАКТЕРИСТИКИ КОРПУСА

Модель: COMPOSITE	Установка накопителей: 3 x 3.5" HDD / 2x 3.5" HDD + 1 x 2.5" SSD
Размер корпуса: 450x205x485 мм	Размер упаковки: 526x258x516 мм
Размер каркаса: 430x205x470 мм	Установка вентиляторов:
Поддержка мат.плат: E-ATX(до 305*330 мм)/ATX/M-ATX/ITX	Перед: 3x12 см или 3x14 см (360/280/240 мм СЖО)
Максимальная высота радиатора ЦПУ: 160 мм	Верх: 3x12 см или 2x14 см (360/280/240 мм СЖО)
Максимальная длина видеокарты:	Зад: 12 см (120 мм СЖО)
410 мм (Без установки передних вентиляторов)	Внутренняя стенка: 2x12 см
385 мм (При установке вентиляторов на переднюю панель)	Кожух БП: 3x12 см
360 мм (При установке СЖО на передней панели)	Интерфейсы: 1xUSB 3.0, 2xUSB 2.0 + 2x3.5мм Jack
Максимальная длина БП: 220 мм	PCI слоты: 7 + 2 вертикальные.